

INSERTI PER FRESATURA A FISSAGGIO MECCANICO (carbide milling bits)
9848A**SCU****TiAIN****HARTMETALL****Prod. SCU**

In Metallo Duro, con rivestimento PVD-TiAIN (GRADO CH 6920). Qualità universale adatta anche per la lavorazione di acciai inossidabili e leghe di titanio. Con foro di fissaggio per vite centrale. FORMA TONDA. Angolo di taglio 15°.

Ø.....	mm	7	10	16
Spessore	mm	2,38	3,18	4,76
Per frese portainseri	Art.	9845E 1 a 7	9845E 8 a 17	9845G 1 a 5
Codice ident. ISO		RDHW0702MOT	RDHW1003MOT	RDHW1604MOT
9848A	Cad.	18,30	18,80	28,10

9848E**SCU****TiAIN****HARTMETALL**

Descrizione di riferimento vedi Art. 9848A

FORMA SEMITONDA

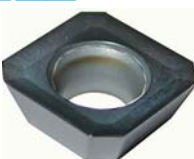
Ø.....	mm	10	12	16
Altezza.....	mm	9,5	11,9	13,9
Spessore	mm	2,5	2,5	3
Per frese portainseri	Art.	9845F 1	9845F 2	9845F 3
Codice ident. ISO		WPRSN10	WPRSN12	WPRSN16
9848E	Cad.	61,90	65,50	69,10
Ø.....	mm	20	25	32
Altezza.....	mm	15,9	21,5	25,9
Spessore	mm	3	4	5
Per frese portainseri	Art.	9845F 4	9845F 5	9845F 6
Codice ident. ISO		WPRSN20	WPRSN25	WPRSN32
9848E	Cad.	87,30	133,00	146,00

9848F**SCU****TiAIN****HARTMETALL**

Descrizione di riferimento vedi Art. 9848A

FORMA OTTAGONALE. Angolo di taglio 15°.

Larghezza.....	mm	15,8
Lato	mm	6
Spessore	mm	5,56
Raggio.....	mm	0,8
Per frese portainseri	Art.	9845H 1 a 3
Codice ident. ISO		ODHW060508TN
9848F	Cad.	35,40

9848G**SCU****TiAIN****HARTMETALL**

Descrizione di riferimento vedi Art. 9848A

FORMA ROMBOIDALE. Angolo di taglio 20°.

Lato	mm	12,7
Smusso	mm	2,8
Spessore	mm	4,76
Per frese portainseri	Art.	9845L 1 a 5
Codice ident. ISO		SEHT1204AFTN
9848G	Cad.	19,50

9848H**SCU****TiAIN****HARTMETALL**

Descrizione di riferimento vedi Art. 9848A

FORMA ROMBOIDALE. Angolo di taglio 20°.

Lato	mm	13,3
Smusso	mm	2
Spessore	mm	3,97
Per frese portainseri	Art.	9845M 1 a 4
Codice ident. ISO		SEHT13T3AGSN
9848H	Cad.	26,10

9848L**SCU****TiAIN****HARTMETALL**

Descrizione di riferimento vedi Art. 9848A

FORMA RETTANGOLARE. Angolo di taglio 11°.

Raggio.....	mm	0,5	0,8	1,2
Lunghezza.....	mm	10	10	10
Larghezza.....	mm	6,7	6,7	6,7
Spessore	mm	3,5	3,5	3,5
Per frese portainseri	Art.	9845P 1-2	9845P 1-2	9845P 1-2
Codice ident. ISO		APKT100305PDSR	APKT100308PDSR	APKT100312PDSR
9848L	Cad.	16,80	16,80	16,80